

Dell Vostro 270S

Informații despre configurare și funcții

Despre avertismente

! AVERTISMENT: Un AVERTISMENT indică un pericol potențial de deteriorare a bunurilor, de vătămare corporală sau de deces.

Vedere din față și din spate

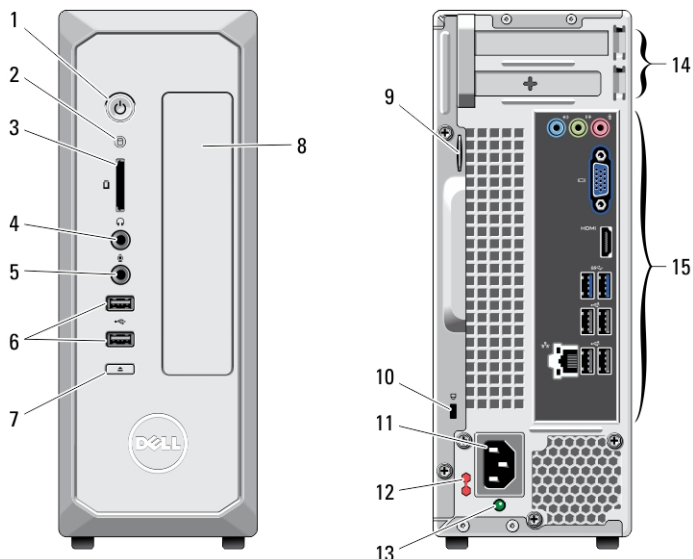


Figura 1. Vedere din față și din spate

- | | |
|--|--|
| 1. buton de alimentare | 6. conectori USB 2.0 (2) |
| 2. indicator luminos de activitate a hard diskului | 7. buton de scoatere a unității optice |
| 3. cititor de carduri de stocare | 8. unitate optică |
| 4. conector de căști | 9. inel de blocare |
| 5. conector de microfon | 10. slot cablu de securitate |



06P1C9A00

Reglementare de Model: D06S
Reglementare de Tip: D06S001
2012 - 02

- 11. conector de alimentare
- 12. comutator de selectare a tensiunii
- 13. indicator luminos de diagnosticare a sursei de alimentare
- 14. sloturi pentru plăci de extensie (2)
- 15. conectori pe panoul din spate

Panoul din spate

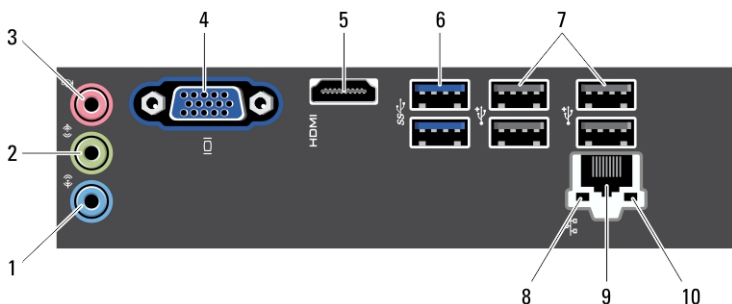


Figura 2. Panoul din spate

- 1. conector linie de intrare
- 2. conector linie de ieșire
- 3. conector de microfon
- 4. conector VGA
- 5. conector HDMI
- 6. conectori USB 3.0 (2)
- 7. conectori USB 2.0 (4)
- 8. indicator luminos de integritate a legăturii la rețea
- 9. conector adaptor de rețea
- 10. indicator luminos de activitate a rețelei


Configurare rapidă



AVERTISMENT: Înainte de a începe oricare din procedurile din această secțiune, citiți informațiile de siguranță livrate împreună cu computerul. Pentru informații suplimentare privind cele mai bune practici, consultați www.dell.com/regulatory_compliance.



NOTIFICARE: Este posibil ca unele dispozitive să nu fie incluse dacă nu le-ați comandat.

 **NOTIFICARE:** Este posibil ca anumite cabluri să nu fie livrate împreună cu computerul.

1. Conectați cablul de rețea (opțional).

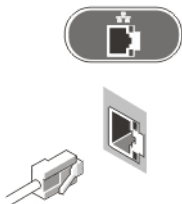


Figura 3. Conexiunea la rețea

2. Dacă ați achiziționat placa grafică separată opțională, conectați afișajul la conectorul de pe placa grafică separată. În caz contrar, conectați afișajul utilizând fie conectorul VGA sau conectorul HDMI integrat. Conectați monitorul utilizând unul din cablurile următoare:

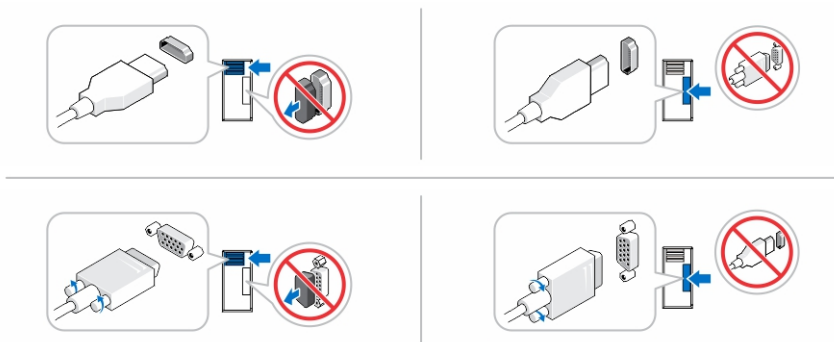


Figura 4. Conectorul VGA și conectorul HDMI

3. Conectați tastatura sau mouse-ul USB (opțional).



Figura 5. Conexiunea prin USB

4. Conectați cablurile de alimentare.



Figura 6. Conectarea alimentării

5. Apăsați pe butoanele de alimentare de pe monitor și computer.

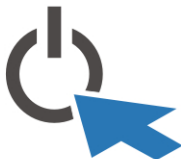



Figura 7. Pornirea

Specificații

 **NOTIFICARE:** Următoarele specificații sunt numai cele a căror livrare împreună cu computerul este obligatorie conform legii. Pentru o listă curentă și completă de specificații pentru computerul dvs., accesați support.dell.com.

Alimentare

Putere	220 W
Tensiune (consultați informațiile de siguranță livrate împreună cu computerul pentru informații importante despre setarea tensiunii)	100 - 127 V/ 200 - 240 V
Baterie rotundă	Baterie rotundă cu litiu CR2032, de 3 V

Date fizice

Înălțime	271 mm (10,67 inchi)
Lățime	100 mm (3,94 inchi)
Adâncime	376,20 mm (14,81 inchi)

Date fizice

Greutate 5,90 kg (13,01 lb)

Specificații de mediu

Temperatură în stare de funcționare: între 10 și 35 °C (între 50 și 95 °F)

Găsirea mai multor informații și resurse

Consultați documentele de siguranță și reglementare livrate împreună cu computerul și accesați site-ul Web pentru conformitatea cu reglementările la adresa **www.dell.com/regulatory_compliance** pentru mai multe informații despre:

- Cele mai bune practici de siguranță
- Certificate de reglementare
- Caracteristici de ergonomie

Consultați **www.dell.com** pentru informații suplimentare despre:

- Garanție
- Termeni și condiții (numai pentru S.U.A.)
- Acordul de licență pentru utilizatorul final

Informații suplimentare despre produsul dvs. sunt disponibile la adresa **support.dell.com/manuals**.

Information para NOM (únicamente para México)

Următoarele informații sunt înscrise pe dispozitivul prezentat în acest document, conform reglementărilor standardelor oficiale din Mexic (NOM):

Voltaje de alimentación	100 V c.a. – 127 V c.a./200 V – 240 V c.a.
Frecuencia	50–60 Hz
Consumo eléctrico	6 A/3 A

Informațiile din această publicație pot fi modificate fără notificare.

© 2012 Dell Inc. Toate drepturile rezervate.

Este strict interzisă reproducerea sub orice formă a acestor materiale, fără permisiunea scrisă a Dell Inc.

Mărcile comerciale utilizate în acest text: Dell™, sigla DELL, Dell Precision™ Precision ON™, ExpressCharge™, Latitude™, Latitude ON™, OptiPlex™, Vostro™ și Wi-Fi Catcher™ sunt mărci comerciale ale Dell Inc. Intel®, Pentium®, Xeon®, Core™, Atom™, Centrino® și Celeron® sunt mărci comerciale înregistrate sau mărci comerciale ale Intel Corporation în SUA și în alte țări. AMD® este o marcă comercială înregistrată și AMD Opteron™, AMD Phenom™, AMD Sempron™, AMD Athlon™, ATI Radeon™ și ATI FirePro™ sunt mărci comerciale ale Advanced Micro Devices, Inc. Microsoft®, Windows®, MS-DOS®, Windows Vista®, butonul de pornire Windows Vista și Office Outlook® sunt fie mărci comerciale, fie mărci comerciale înregistrate ale Microsoft Corporation în Statele Unite și/sau în alte țări. Blu-ray Disc™ este o marcă comercială deținută de Blu-ray Disc Association (BDA) și licențiată pentru utilizare pe discuri și playere. Marca verbală Bluetooth® este o marcă comercială înregistrată și deținută de Bluetooth® SIG, Inc. și orice utilizare a mărcii de către Dell Inc. este sub licență. Wi-Fi® este o marcă comercială înregistrată a Wireless Ethernet Compatibility Alliance, Inc.

Alte mărci comerciale și denumiri comerciale pot fi utilizate în această publicație pentru referire fie la entitățile care au drepturi asupra mărcilor și denumirilor, fie la produsele acestora. Dell Inc. neagă orice interes de proprietate asupra mărcilor comerciale și denumirilor comerciale care nu îi aparțin.